

Strategia del progetto SEO

di Roberto Ciri (SEO Specialist 1mas) – 29/10/2008

Le **procedure utilizzate da 1mas** per ottenere il posizionamento nei primi posti di un motore ricerca **rispettano le linee guida SEO dei motori di ricerca** e non utilizzano alcuna tecnica considerata illecita (le cosiddette tecniche di *black hat*).

Il sito viene ottimizzato con le parole chiave attinenti al settore di interesse e con esse sarà visibile nei risultati delle ricerche. Questo è nell'interesse del sito e del cliente, dal momento che gli stessi motori di ricerca possono cancellare definitivamente dal loro indice (*banning* del sito) i siti che utilizzano trucchi per farsi indicizzare in maniera ingannevole. È invece nel loro interesse che ogni sito sia ben presente nei loro indici con le parole chiave più appropriate.

La strategia di un progetto SEO 1mas si avvale di **sei fasi** fra di loro interconnesse:



Fase 1 – Attivazione:

La consulenza SEO inizia con una intervista al cliente mirata ad ottenere una adeguata comprensione dell'attività svolta, punto di partenza per l'ottimizzazione del sito web e per il posizionamento nei motori di ricerca. Tale incontro preliminare permette di:

- definire l'identikit dell'azienda, il mercato di riferimento e il target di visitatori desiderati
- definire gli obiettivi commerciali e di posizionamento che il cliente si pone tramite il proprio sito web in base al mercato di riferimento e al target di utenti
- individuare la concorrenza sul mercato e sul web
- definire gli strumenti SEO utili al raggiungimento degli obiettivi di posizionamento
- individuare una lista di concetti e termini generici legati al settore di competenza in base al mercato di riferimento, le specificità dell'azienda e dei suoi prodotti/servizi e il target di utenti

Nel caso di un sito già esistente in tale fase viene effettuata anche una verifica dello stato di ottimizzazione e del posizionamento con le parole chiave di interesse, determinando gli interventi necessari per il miglioramento dell'ottimizzazione del sito web.

La fase di "Attivazione" risulterà completata con la predisposizione del documento di raccolta informazioni sul cliente (RI) e del documento di analisi tecnica dello stato di ottimizzazione del sito (ATS) nel caso di progetto SEO su un sito web già esistente.

Maggiori dettagli sulla **attivazione del progetto SEO**.

Fase 2 – Analisi delle keyword:

Partendo dall'elenco dei concetti e parole chiave fornito dal cliente si effettua una ricerca ed analisi delle keyword utili al posizionamento, valutandone la frequenza di utilizzo nelle ricerche, il numero di risultati e l'efficacia ai fini del posizionamento nei primi posti dei motori di ricerca. Tale fase porta alla definizione della cosiddetta "piramide di keyword", un elenco di parole e frasi chiave sulle quali si baserà il successivo intervento di ottimizzazione del sito web.

Si tratta della fase più importante del progetto SEO, dal momento che da essa dipendono l'ottimizzazione tecnica e dei contenuti del sito e i risultati del posizionamento. Riassumendo le attività di questa fase sono:

- scelta ed analisi delle parole chiave strategiche
- analisi della concorrenza sul web
- definizione della piramide di keywords
- analisi e definizione del nome di dominio

La fase di "Analisi delle keyword" risulterà completata con la predisposizione del documento di analisi e definizione della piramide delle keyword (KW).

Maggiori dettagli sulla **analisi e scelta delle keyword**.

Fase 3 – Ottimizzazione:

Gli interventi di ottimizzazione del sito web sono finalizzati a realizzare una struttura del sito che sia la più funzionale possibile ai fini del posizionamento nei motori di ricerca, utilizzando le tecniche più corrette ed idonee al fine di rendere il sito "search engine friendly". Di conseguenza riguardano tutti gli aspetti del sito web:

- ottimizzazione dell'architettura del sito
- ottimizzazione dei file e degli URL
- ottimizzazione tecnica e grafica del sito e delle immagini
- ottimizzazione del codice HTML e dei meta tag
- ottimizzazione dei contenuti testuali
- ottimizzazione dei link di navigazione

- ottimizzazione dei file pdf
- realizzazione di un manuale con linee guida di riferimento per l'aggiornamento ottimizzato del sito da parte del cliente

La fase di "Ottimizzazione" risulterà completata al termine della ottimizzazione tecnica del sito e dei test di ottimizzazione, previo la predisposizione del documento di specifiche SEO (SPSEO) e di test/debug.

L'ottimizzazione dei contenuti testuali pubblicati sul sito web tramite le *keyword* costituisce progetto a se stante e richiede la valutazione del responsabile Content Editor in base alla quantità di testi da ottimizzare.

Maggiori dettagli sulla **ottimizzazione del sito web** e **ottimizzazione dei contenuti**.

Fase 4 – Indicizzazione:

L'indicizzazione o registrazione nei motori di ricerca è una attività che permette di velocizzare il posizionamento di un sito web, dal momento che si segnala la presenza del sito direttamente al motore, senza aspettare che lo *spider* passi a visitarlo prima o poi. La fase di indicizzazione comprende:

- registrazione del sito nei principali motori di ricerca e directory: Google, Yahoo, Msn, Altavista, DMoz
- realizzazione della Google Site Map del sito e registrazione nel *Google Webmaster Central*
- verifica dell'avvenuta indicizzazione

La fase di "Indicizzazione" risulterà completata al termine della registrazione nei motori di ricerca e directory e sarà riportata nel rapporto dei lavori effettuati (SEODIARY).

Maggiori dettagli sulla **indicizzazione nei motori di ricerca**.

Fase 5 – Link Popularity:

L'analisi e l'incremento della *link popularity* di un sito web costituiscono una componente di grande importanza per il posizionamento nei motori di ricerca. In tale fase le attività svolte sono:

- analisi della popolarità web del sito e dei concorrenti
- monitoraggio periodico della *link popularity* del sito rispetto ai concorrenti con predisposizione di appositi report
- predisposizione del codice HTML per i link ottimizzati da inviare ad altri siti o per la sostituzione di link esistenti, da effettuare dove possibile contattando i webmaster dei siti web che presentano link verso il sito
- ricerca di partners, portali e directory di settore in cui segnalare il sito per proporre di inserire un link
- suggerimento di strategie e tecniche di *link building* e *link baiting* per aumentare la popolarità ed i link spontanei

La fase di "Incremento della Link Popularity" si estende durante tutta la durata del progetto SEO e prevede la predisposizione di un documento, ad aggiornamento periodico, relativo al monitoraggio dei link *in-bound* (RLP) e alle azioni effettuate per aumentare la popolarità del sito web (SEODIARY - ILP).

Maggiori dettagli sulla **link popularity**.

Fase 6 – Monitoraggio e mantenimento:

Il mantenimento del posizionamento raggiunto dipende da molteplici fattori e richiede un aggiornamento continuo del sito ed il monitoraggio delle posizioni raggiunte nei risultati delle ricerche per le varie parole chiave di interesse. Le attività svolte nella fase di mantenimento sono:

- monitoraggio periodico del posizionamento del sito nei motori di ricerca con predisposizione di appositi report
- verifica della visibilità rispetto ai siti concorrenti
- verifica del traffico generato dalle *keyword* della piramide e confronto con il posizionamento per eventuali sostituzioni
- analisi delle statistiche di accesso e del comportamento dei visitatori

- valutazione delle conversioni Visitatore/Cliente Web, ovvero del numero di azioni effettuate dai visitatori (es: richieste di informazioni, utenti registrati, iscrizioni alla newsletter, ordini di prodotti, ecc...) in relazione al numero di visitatori unici del sito
- utilizzo di altri strumenti SEO e tecniche avanzate di posizionamento

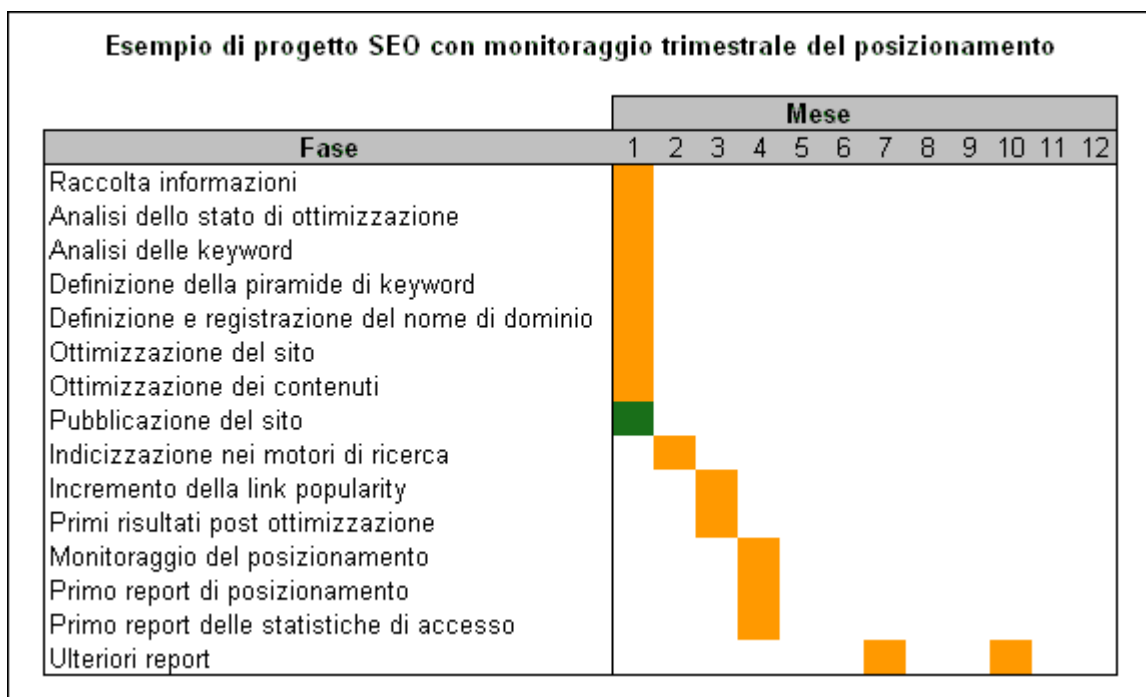
La fase di "Mantenimento" si estende durante tutta la durata del progetto SEO e prevede la predisposizione di documenti di report periodici relativi al monitoraggio ed analisi del posizionamento per la piramide di *keyword* e *keyphrases* approvata e dell'analisi delle statistiche di accesso, se attivate (RSP e RSA), e del documento di verifica delle *keyword* (VKW).

Maggiori dettagli sul **monitoraggio e mantenimento**.

Cronologia delle fasi del progetto SEO:

Le fasi di attivazione, analisi delle *keyword*, ottimizzazione ed indicizzazione nei motori di ricerca sono presenti in ogni progetto SEO 1mas, mentre la presenza delle fasi di incremento della link popularity e di monitoraggio e mantenimento dipende dal tipo di offerta sottoscritta dal cliente. In particolare il monitoraggio del posizionamento nei motori di ricerca può essere effettuato con cadenze variabili (1, 2, 3, 4, 6, 12 mesi).

Ecco un esempio di diagramma di Gantt per un progetto SEO con monitoraggio trimestrale in cui sono indicati i tempi di realizzazione delle varie fasi:



Interventi aggiuntivi:

A seconda del settore di appartenenza del sito web potranno essere studiate delle apposite attività pubblicitarie, come l'inserimento in directory specializzate a pagamento, campagne banner e campagne Pay per Click come i Google Adwords. Si rimanda alla sezione **Web Marketing** per maggiori dettagli su tali attività.

Tutte le informazioni ed immagini presenti in questo articolo potranno essere utilizzate esclusivamente per scopi personali e non commerciali. L'adattamento, diffusione e pubblicazione, sotto qualsiasi forma, anche parziale, dei contenuti di questo articolo è ammessa solo se esplicitamente autorizzata da 1mas srl. In questo caso le informazioni divulgate devono obbligatoriamente essere accompagnate dalla dicitura "© 1mas srl " e dall'indicazione esplicita della URL del sito da cui sono state tratte "www.1mas-posizionamento-motore-ricerca.it". Per qualsiasi richiesta d'autorizzazione di riproduzione e diffusione rivolgersi per e-mail a 1mas srl - seo@1mas.it